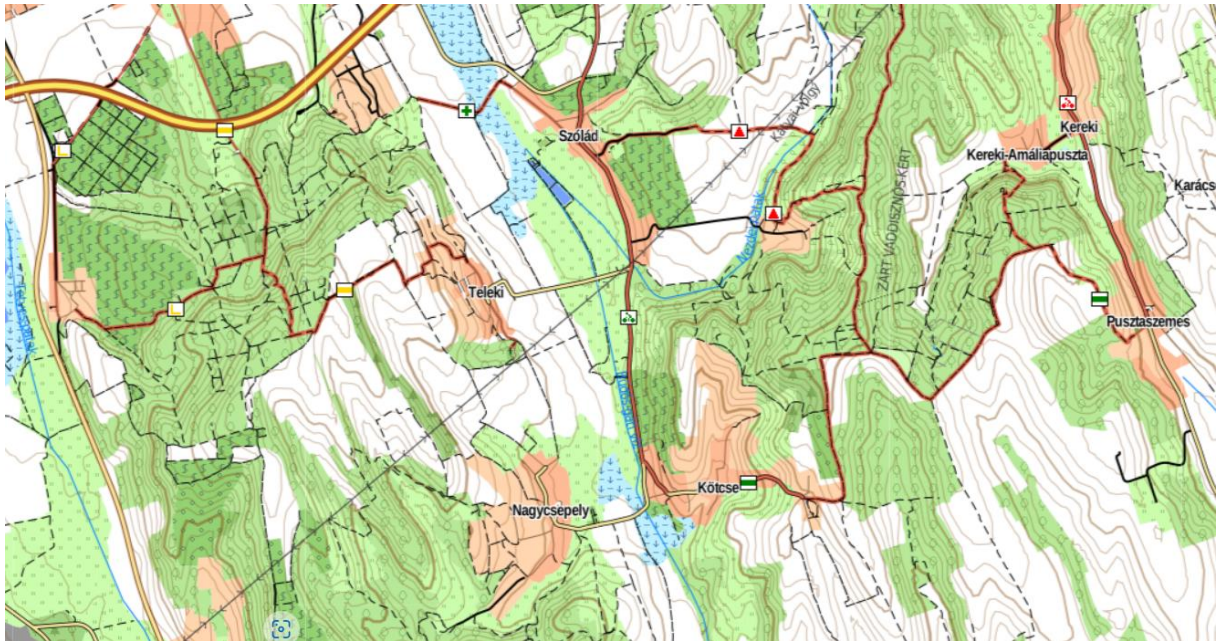


Kötcsé környéke, túrák (Teleki templom, Kereki vár, Szólád-Nezde, borpincék, lovaglás, vadvacSORA)



A környék számtalan lehetőséget kínál hosszabb és rövidebb túrákra. Indulhatunk dél felé a mezei utakon szarvas rudlikat figyelni, Teleki felé, az Árpád-kori templomromhoz, vagy Somogy megye legmagasabb pontja felé, egészen a Kereki várig.

Teleki Árpád-kori templom

www.turautak.com



A Csillagó-hegyi kilátó



www.balatonbike365.hu/poi/csillago-hegyi-geodeziai-kilato

Fehérkő vára, Kereki

turautak.com

[MAGYAR BARANGOLÓ: Somogy megye legmagasabb pontja: az Alman-tető \(és környéke\) \(magyarbarangolo.blogspot.com\)](http://magyarbarangolo.blogspot.com)



[Fehérkő vára Kereki - fapallón sétálhatjuk körbe Somogyország 700 éves csodáját | CsodalatosMagyarország.hu](http://CsodalatosMagyarország.hu)

Előre egyeztetett időpontban Teleki kiindulási ponttal lovagolhat a környező dombok között, vagy lovashintóval mehet borkostolóra, illetve vadvacsorára. Az időpontot a foglalás után emailben tudja lefoglalni.